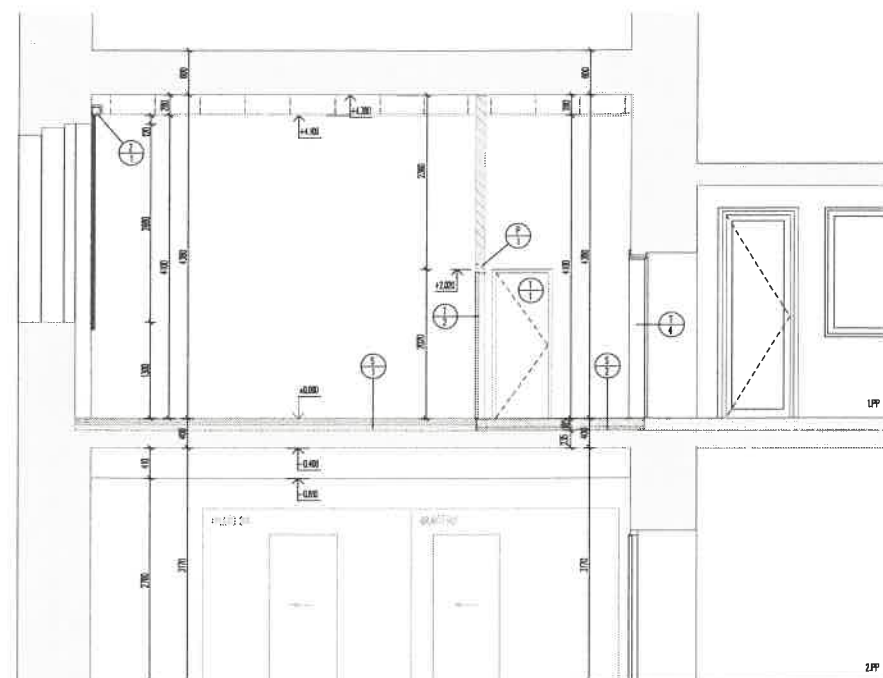
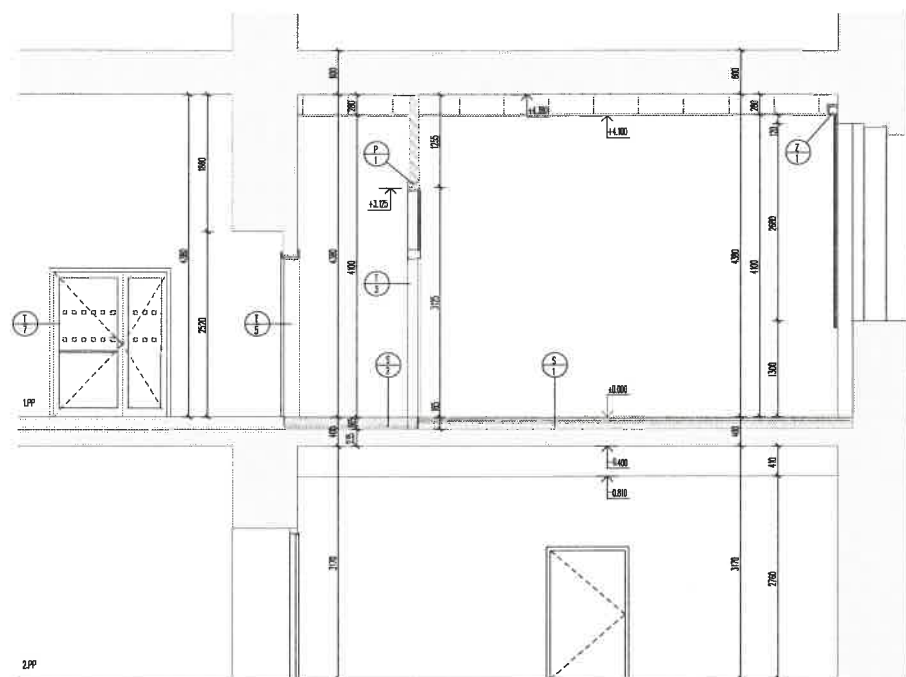


ŘEZ A-A



ŘEZ B-B



### SKLADBY KONSTRUKCÍ

**S1 - PODLAHA KANCELÁŘE**  
 165 mm  
 DUBOVÉ VLSTY 22 mm  
 LEPIDLO 3 mm  
 (PRO POUŽITÍ NA PODLAHU SE SÁROVÝM PODIVEM)  
 PENETRACE  
 SÁROVLAMITÁ DESKA (2 x 12,5 mm) 25 mm  
 (S PŘEKRYTÍM SPAR, PROŠROUBOVAT)  
 KROČJOVÁ IZOLACE (MINERÁLNÍ VATA) 30 mm  
 OSB DESKA (2 x 12,5 mm) 25 mm  
 (S PŘEKRYTÍM SPAR, PROŠROUBOVAT)  
 SYSTÉMOVÝ VÝROBNÍ POKRYV 60 mm  
 PE FÓLIE (S PŘESAHY MIN. 200 mm)

**S2 - PODLAHA CHODBY**  
 165 mm  
 KERAMICKÁ DLAŽBA 9 mm  
 FLEXIBILNÍ LEPICÍ TMEL 6 mm  
 PENETRACE POKLADOU (JE-LI VÝŽADOVÁNA VÝROBCEM TMELU)  
 SAMONIVELAČNÍ CEMENTOVÝ POTÉR 3 mm  
 BETONOVÁ MAZANINA 97 mm  
 (VYZTUŽENÁ SVÁROVANOU SÍTÍ 100/100)  
 SEPARAČNÍ PE FÓLIE  
 KROČJOVÁ IZOLACE 50 mm  
 (POLOTLUHÁ DESKA Z MINERÁLNÍ VLNÝ, V CELÉM OBSEHU HYDROFOTOBZOVANÁ)

**S3 - PODLAHA KOUPELNA**  
 165 mm  
 KERAMICKÁ DLAŽBA, R10 8 mm  
 FLEXIBILNÍ LEPICÍ TMEL 5 mm  
 PENETRACE POKLADOU (JE-LI VÝŽADOVÁNA VÝROBCEM TMELU)  
 HYDROIZOLAČNÍ STĚRKA 2 mm  
 PENETRACE POKLADOU  
 BETONOVÁ MAZANINA 97 mm  
 (VYZTUŽENÁ SVÁROVANOU SÍTÍ 100/100)  
 SEPARAČNÍ PE FÓLIE  
 KROČJOVÁ IZOLACE 50 mm  
 (POLOTLUHÁ DESKA Z MINERÁLNÍ VLNÝ, V CELÉM OBSEHU HYDROFOTOBZOVANÁ)

### LEGENDA MÍSTNOSTÍ

Č. M.	MÍSTNOST	M <sup>2</sup>	PODLAHA	STĚNY	STROP
P01049a	CHODBA	18,66	KERAMICKÁ DLAŽBA KERAMICKÝ SOKL v: 80 mm	S2 OMÍTKA	SKP POHLÉD HLADKY SV. VÝŠKA: 4100 mm
P01049b	KANCELÁŘ	21,35	DUBOVÉ VLSTY DŘEVĚNÁ LÍŠTA	S1 OMÍTKA	SKP POHLÉD HLADKY SV. VÝŠKA: 4100 mm
P01049c	KANCELÁŘ	16,67	DUBOVÉ VLSTY DŘEVĚNÁ LÍŠTA	S1 OMÍTKA	SKP POHLÉD HLADKY SV. VÝŠKA: 4100 mm
P01049d	KANCELÁŘ	16,67	DUBOVÉ VLSTY DŘEVĚNÁ LÍŠTA	S1 OMÍTKA	SKP POHLÉD HLADKY SV. VÝŠKA: 4100 mm
P01049e	KANCELÁŘ	16,67	DUBOVÉ VLSTY DŘEVĚNÁ LÍŠTA	S1 OMÍTKA	SKP POHLÉD HLADKY SV. VÝŠKA: 4100 mm
P01049f	CHODBA	3,43	KERAMICKÁ DLAŽBA KERAMICKÝ SOKL v: 80 mm	S2 OMÍTKA	SKP POHLÉD HLADKY SV. VÝŠKA: 4100 mm
P01049g	KANCELÁŘ	22,89	DUBOVÉ VLSTY DŘEVĚNÁ LÍŠTA	S1 OMÍTKA	SKP POHLÉD HLADKY SV. VÝŠKA: 4100 mm
P01049h	KOUPELNA	4,89	KERAMICKÁ DLAŽBA	S3 OMÍTKA KERAMICKÝ SOKL (2000)	SKP POHLÉD HLADKY SV. VÝŠKA: 2750 mm

### LEGENDA MATERIÁLŮ

	STÁVAJÍCÍ KONSTRUKCE (ZDIVO, DŘEVĚNÉ, KAMENÉ, PRŮČKY, STŘEPNÍ KONSTRUKCE)
	NOVÉ KONSTRUKCE
	DOZEVNÝ STÁVAJÍCÍ ZDIVO PLNÁ ČELA
	NOVÉ PRŮČKY Z KERAMICKÝCH BROUŠENÝCH OHEBNÝCH BLOKŮ P+D PRO NENOSNÉ PRŮČKY TL. 125 mm, NA OBÝČENOU MALTU
	NOVÉ ZDIVO Z KERAMICKÝCH OHEBNÝCH BLOKŮ P+D PRO TL. STĚNY 180 mm, NA MALTU M10

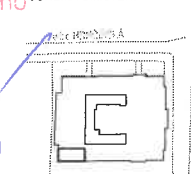
### VÝPIS PŘEKLADŮ

NEVNOSNÝ KERAMICKÝ PŘEKLAD 11,5, L= 1250 mm  
 SPONNÍ HRANA + 3.125

**MAGISTRÁT MĚSTA BRNA**  
 Odbor památkové péče  
 Malinovského nám. 3, Brno

-007-

### SCHEMA UMÍSTĚNÍ



0.000 = PODLAHA CHODBY P01050 (-3.420)

POPIS PRŮJEKTU	DATUM	VYPRACOVAN
INVESTOR Masarykova univerzita Právnická fakulta Veverí 158/70 611 80 Brno	AUTORIZACE	OBLO PANE
PROJEKTANT TIPRO projekt TYPID PRÁVNÍ S.R.O. Křižkova 1602, 611 00 Brno tel. +420 542 210 272 fax +420 542 210 300 www.tiproprojekt.cz	VEDOUcí PRŮJEKTANT M.P.	ING. TEL. ING. KOLIBÁŘ
BRUKOVNÍKATEL	VYPRACOVAN SATIN CELKOVÁ ZÁKAZNÍ STUPEŇ	ING. KOLIBÁŘ 01/003 2003-02 EPS
NAZEV PRŮJEKTU P+D MU - DISPOZIČNÍ ÚPRAVY 1.PP	DATUM D.1.1.1. ARCHITEKTONICKO STAVEBNÍ ŘEŠENÍ	
NAZEV VÝKRESU NOVÝ STAV - PŮDORYS, ŘEZ A - A, ŘEZ B - B	ČÍSLO VÝKRESU D.1.1.1.4	VERZE 00
		MĚRITEL 1:50